

LOT 17

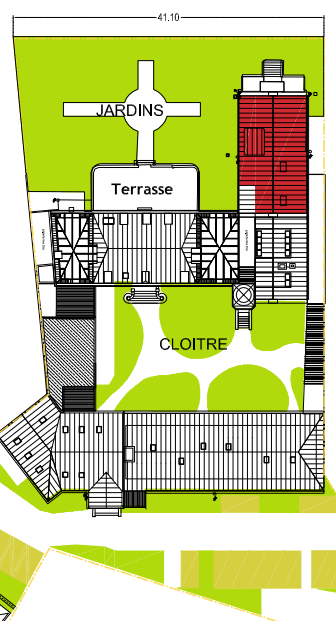
REZ+1

LOT DE COPRO 502

Echelle 1/50°

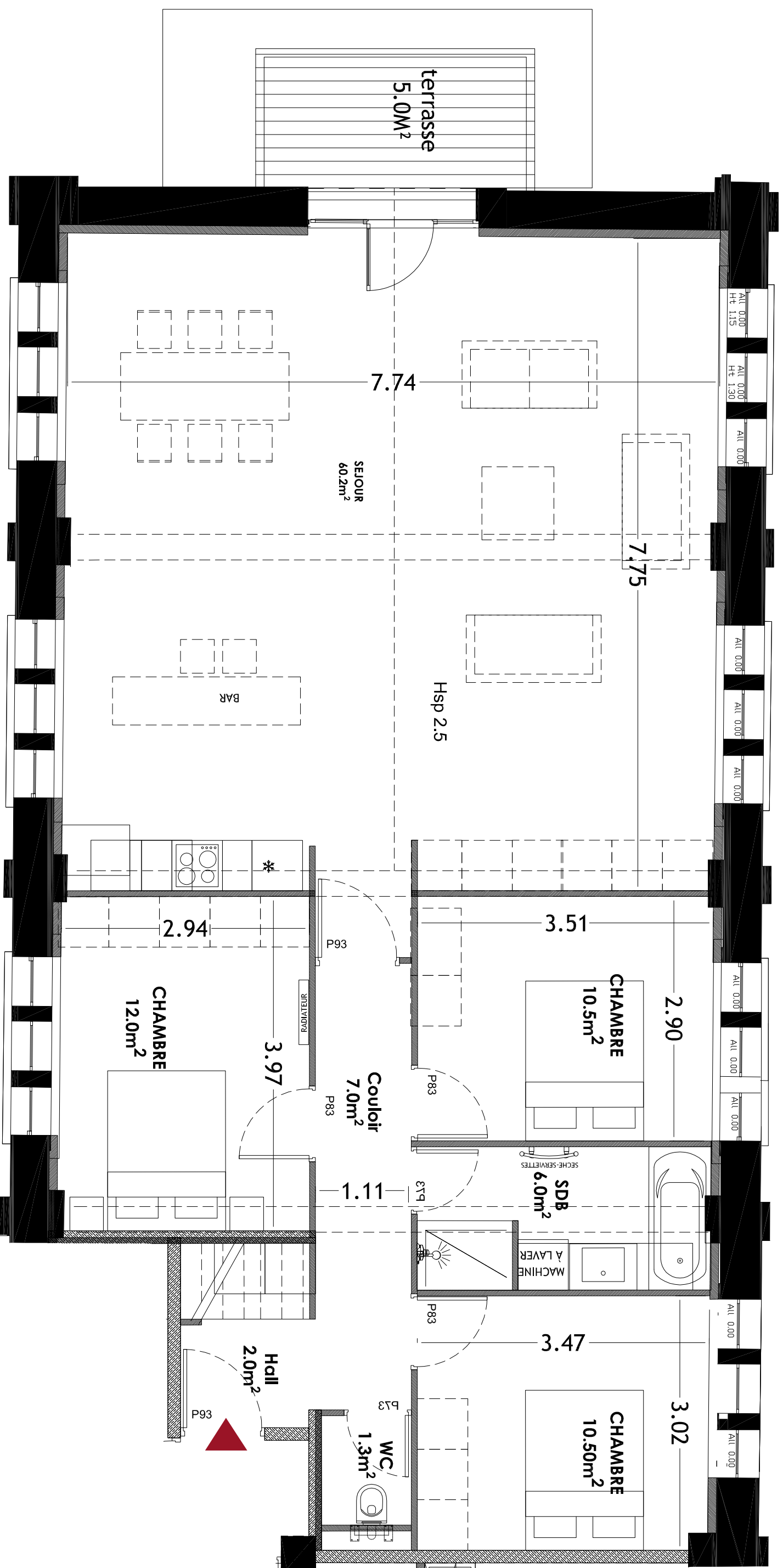
06/08/2022

LOCALISATION



SURFACES

| | |
|---------------------------------|---------------------------|
| HALL | 2.00 m ² |
| WC | 1.30 m ² |
| SALLE D'EAU | 6.00 m ² |
| COULOIR | 7.0 m ² |
| CHAMBRE 1 | 10.5 m ² |
| CHAMBRE 2 | 10.5 m ² |
| CHAMBRE 3 | 12.0 m ² |
| SEJOUR / CUISINE | 60.2 m ² |
| SURFACE HABITABLE TOTALE | 109.5m² |
| SURFACE TERRASSE | 5.0m² |



Le Clos de l'Arbonnoise

Restauration et rénovation complète d'un ancien couvent au 33, rue de Cantelieu à Lille

" La mise au point technique du chantier peut engendrer des modifications mineures (dimensions/retombées/Faux-plafonds...). Les éléments de mobilier sont présents à titre indicatif."

PLAN PROJET
Proposition d'aménagement